



MATERIAL
STONES
OFF CERIM



MADE IN FLORIM

MATERIAL STONES OF CERIM - RIVESTIMENTO/PAVIMENTO

Wall /Floor - Faïence /Sol - Wandfliese /Bodenfliese - Revestimiento /Pavimento - облицовочная плитка / Напольная

Gres porcellanato smaltato - glazed porcelain stoneware - gres cérame émaillé - glasierte feinsteinzeug - gres porcelánico esmaltado - Глазурованный керамогранит

Squared - Equarri - Rektifiziert - Escuadrado - обтесанный

spessore
10mm



MATERIAL 01 743645
60x120 (23^{5/8}"x47^{1/8}")



MATERIAL 01 744223
60x60 (23^{5/8}"x23^{5/8}")



MATERIAL 01 744232
30x60 (11^{3/4}"x23^{5/8}")



MATERIAL 01 GRIP 744241
30x60 (11^{3/4}"x23^{5/8}")



MATERIAL 01 744217
30x120 (11^{3/4}"x47^{1/8}")



MATERIAL 01 MOSAICO 744251
TESSERE 3x3 - 30x30 (23^{5/8}"x23^{5/8}")


MATITA INOX 719674
0,5x60 (1/4"x23^{5/8}")



MATERIAL 01 MODULO LISTELLO SFALSATO 744260
21x40 (8^{1/4}"x15^{3/4}")



MATERIAL 01 MOSAICO 3D 744269
20x30 (7^{7/8}"x11^{3/4}")

Pezzi speciali Special trims Pièces spéciales Formstücke Piezas especiales Специальные изделия	BATTISCOPIA 4,6x60 (1 ^{3/4} "x23 ^{5/8} ")
	
MATERIAL 01	744278

MATERIAL 01 CHIUSURA SUPERIORE MOS 3D 744653 3x9 (1^{1/8}"x3^{1/2}")

MATERIAL 01 CHIUSURA INFERIORE MOS 3D 744662 3x9 (1^{1/8}"x3^{1/2}")

Floor - Sol - Bodenfliese - Pavimento - Напольная

Gres fine porcellanato - fine porcelain stoneware - gres cérame fin - feinsteinzeug - kollektionen - gres porcelánico fino - фарфорового керамогранит

Squared - Equarri - Rektifiziert - Escuadrado - обтесанный

spessore
20mm



MATERIAL 01 BOCCIARDATO 20mm 744287
60x60 (23^{5/8}"x23^{5/8}")



MATERIAL 01 BOCCIARDATO 20mm 744293
40x60 (15^{3/4}"x23^{5/8}")

Squared - Equarri - Rektifiziert - Escuadrado - обтесанный

spessore
10mm



MATERIAL 02 743646
60x120 (23^{5/8}"x47^{1/8}")



MATERIAL 02 744224
60x60 (23^{5/8}"x23^{5/8}")



MATERIAL 02 744233
30x60 (11^{3/4}"x23^{5/8}")



MATERIAL 02 GRIP 744242
30x60 (11^{3/4}"x23^{5/8}")



MATERIAL 02 744218
30x120 (11^{3/4}"x47^{1/8}")



MATERIAL 02 MOSAICO 744252
TESSERE 3x3 - 30x30 (23^{5/8}"x23^{5/8}")


MATITA INOX 719674
0,5x60 (1/4"x23^{5/8}")



MATERIAL 02 MODULO LISTELLO SFALSATO 744261
21x40 (8^{1/4}"x15^{3/4}")



MATERIAL 02 MOSAICO 3D 744270
20x30 (7^{7/8}"x11^{3/4}")

Pezzi speciali Special trims Pièces spéciales Formstücke Piezas especiales Специальные изделия	BATTISCOPIA 4,6x60 (1 ^{3/4} "x23 ^{5/8} ")
	
MATERIAL 02	744279

MATERIAL 02 CHIUSURA SUPERIORE MOS 3D 744654 3x9 (1^{1/8}"x3^{1/2}")

MATERIAL 02 CHIUSURA INFERIORE MOS 3D 744663 3x9 (1^{1/8}"x3^{1/2}")

MATERIAL STONES OF CERIM - RIVESTIMENTO/PAVIMENTO

Wall /Floor - Faïence /Sol - Wandfliese /Bodenfliese - Revestimiento /Pavimento - облицовочная плитка / Напольная

Gres porcellanato smaltato - glazed porcelain stoneware - gres cérame émaillé - glasierte feinsteinzeug - gres porcelánico esmaltado - Глазурованный керамогранит

Squared - Equarri - Rektifiziert - Escuadrado - обтесанный

spessore
10mm



MATERIAL 03 743647
60x120 (23^{5/8}"x47^{1/8}")



MATERIAL 03 744225
60x60 (23^{5/8}"x23^{5/8}")



MATERIAL 03 744234
30x60 (11^{3/4}"x23^{5/8}")



MATERIAL 03 GRIP 744243
30x60 (11^{3/4}"x23^{5/8}")



MATERIAL 03 744219
30x120 (11^{3/4}"x47^{1/8}")

Pezzi speciali Special trims Pièces spéciales Formstücke Piezas especiales Специальные изделия	BATTISCOPIA 4,6x60 (1 ^{3/4} "x23 ^{5/8} ")
	
MATERIAL 03	744280



MATERIAL 03 MOSAICO 744253
TESSERE 3x3 - 30x30 (23^{5/8}"x23^{5/8}")

MATITA INOX 719674
0,5x60 (1/4"x23^{5/8}")



MATERIAL 03 01 MODULO LISTELLO SFALSATO 744262
21x40 (8^{1/4}"x15^{9/16}")



MATERIAL 03 MOSAICO 3D 744271
20x30 (7^{7/8}"x11^{3/4}")

MATERIAL 03 CHIUSURA SUPERIORE MOS 3D 744655 3x9 (1^{1/8}"x3^{1/2}")

MATERIAL 03 CHIUSURA INFERIORE MOS 3D 744664 3x9 (1^{1/8}"x3^{1/2}")

Floor - Sol - Bodenfliese - Pavimento - Напольная

Gres fine porcellanato - fine porcelain stoneware - gres cérame fin - feinsteinzeug - kollektionen - gres porcelánico fino - фарфорового керамогранит

Squared - Equarri - Rektifiziert - Escuadrado - обтесанный

spessore
20mm



MATERIAL 03 BOCCIARDATO 20mm 744288
60x60 (23^{5/8}"x23^{5/8}")



MATERIAL 03 BOCCIARDATO 20mm 744294
40x60 (15^{3/4}"x31^{1/2}")

Squared - Equarri - Rektifiziert - Escuadrado - обтесанный

spessore
10mm



MATERIAL 04 743648
60x120 (23^{5/8}"x47^{1/8}")



MATERIAL 04 744226
60x60 (23^{5/8}"x23^{5/8}")




MATERIAL 04 744235
30x60 (11^{3/4}"x23^{5/8}")



MATERIAL 04 GRIP 744244
30x60 (11^{3/4}"x23^{5/8}")



MATERIAL 04 744220
30x120 (11^{3/4}"x47^{1/8}")

Pezzi speciali Special trims Pièces spéciales Formstücke Piezas especiales Специальные изделия	BATTISCOPIA 4,6x60 (1 ^{3/4} "x23 ^{5/8} ")
	
MATERIAL 04	744281



MATERIAL 04 MOSAICO 744254
TESSERE 3x3 - 30x30 (23^{5/8}"x23^{5/8}")

MATITA INOX 719674
0,5x60 (1/4"x23^{5/8}")



MATERIAL 04 MODULO LISTELLO SFALSATO 744263
21x40 (8^{1/4}"x15^{3/8}")



MATERIAL 04 MOSAICO 3D 744272
20x30 (7^{7/8}"x11^{3/4}")



MATERIAL 04 CHIUSURA SUPERIORE MOS 3D 744656 3x9 (1^{1/8}"x3^{1/2}")



MATERIAL 04 CHIUSURA INFERIORE MOS 3D 744665 3x9 (1^{1/8}"x3^{1/2}")

MATERIAL STONES OF CERIM - RIVESTIMENTO/PAVIMENTO

Wall /Floor - Faïence /Sol - Wandfliese /Bodenfliese - Revestimiento /Pavimento - облицовочная плитка / Напольная

Gres porcellanato smaltato - glazed porcelain stoneware - gres cérame émaillé - glasierte feinsteinzeug - gres porcelánico esmaltado - Глазурованный керамогранит

Squared - Equarri - Rektifiziert - Escuadrado - обтесанный

spessore
10mm



MATERIAL 05 743649
60x120 (23^{5/8}"x47^{1/8}")



MATERIAL 05 744227
60x60 (23^{5/8}"x23^{5/8}")

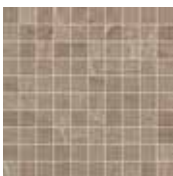


MATERIAL 05 744236
30x60 (11^{3/4}"x23^{5/8}")



MATERIAL 05 GRIP 744245
30x60 (11^{3/4}"x23^{5/8}")

Pezzi speciali Special trims Pièces spéciales Formstücke Piezas especiales Специальные изделия	BATTISCOPIA 4,6x60 (1 ^{3/4} "x23 ^{5/8} ")
	
MATERIAL 05	744282



MATERIAL 05 MOSAICO 744255
TESSERE 3x3 - 30x30 (23^{5/8}"x23^{5/8}")

MATITA INOX 719674
0,5x60 (1/4"x23^{5/8}")



MATERIAL 05 MODULO LISTELLO SFALSATO 744264
21x40 (8^{1/4}"x15^{3/4}")



MATERIAL 05 MOSAICO 3D 744273
20x30 (7^{7/8}"x11^{3/4}")



MATERIAL 05 CHIUSURA SUPERIORE MOS 3D 744657 3x9 (1^{1/8}"x3^{1/2}")



MATERIAL 05 CHIUSURA INFERIORE MOS 3D 744666 3x9 (1^{1/8}"x3^{1/2}")

Squared - Equarri - Rektifiziert - Escuadrado - обтесанный

spessore
10mm



MATERIAL 06 743650
60x120 (23^{5/8}"x47^{1/8}")



MATERIAL 06 744228
60x60 (23^{5/8}"x23^{5/8}")



MATERIAL 06 744237
30x60 (11^{3/4}"x23^{5/8}")



MATERIAL 06 GRIP 744246
30x60 (11^{3/4}"x23^{5/8}")

Pezzi speciali Special trims Pièces spéciales Formstücke Piezas especiales Специальные изделия	BATTISCOPA 4,6x60 (1 ^{3/4} "x23 ^{5/8} ")
	
MATERIAL 06	744283



MATERIAL 06 MOSAICO 744256
TESSERE 3x3 - 30x30 (23^{5/8}"x23^{5/8}")

MATITA INOX 719674
0,5x60 (1/4"x23^{5/8}")



MATERIAL 06 MODULO LISTELLO SFALSATO 744265
21x40 (8^{1/4}"x15^{3/4}")



MATERIAL 06 MOSAICO 3D 744274
20x30 (7^{7/8}"x11^{3/4}")



MATERIAL 06 CHIUSURA SUPERIORE MOS 3D 744658 3x9 (1^{1/8}"x3^{1/2}")



MATERIAL 06 CHIUSURA INFERIORE MOS 3D 744667 3x9 (1^{1/8}"x3^{1/2}")

MATERIAL STONES OF CERIM - RIVESTIMENTO/PAVIMENTO

Wall /Floor - Faïence /Sol - Wandfliese /Bodenfliese - Revestimiento /Pavimento - облицовочная плитка / Напольная

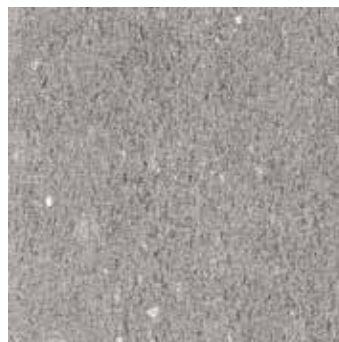
Gres porcellanato smaltato - glazed porcelain stoneware - gres cérame émaillé - glasierte feinsteinzeug - gres porcelánico esmaltado - Глазурованный керамогранит

Squared - Equarri - Rektifiziert - Escuadrado - обтесанный

spessore
10mm



MATERIAL 07 743651
60x120 (23^{5/8}"x47^{1/8}")



MATERIAL 07 744229
60x60 (23^{5/8}"x23^{5/8}")



MATERIAL 07 744238
30x60 (11^{3/4}"x23^{5/8}")



MATERIAL 07 GRIP 744247
30x60 (11^{3/4}"x23^{5/8}")

Pezzi speciali Special trims Pièces spéciales Formstücke Piezas especiales Специальные изделия	BATTISCOPIA 4,6x60 (1 ^{3/4} "x23 ^{5/8} ")
	
MATERIAL 07	744284



MATERIAL 07 MOSAICO 744257
TESSERE 3x3 - 30x30 (23^{5/8}"x23^{5/8}")

MATITA INOX 719674
0,5x60 (1/4"x23^{5/8}")



MATERIAL 07 MODULO LISTELLO SFALSATO 744266
21x40 (8^{1/4}"x15^{3/4}")



MATERIAL 07 MOSAICO 3D 744275
20x30 (7^{7/8}"x11^{3/4}")

MATERIAL 07 CHIUSURA SUPERIORE MOS 3D 744659 3x9 (1^{1/8}"x3^{1/2}")

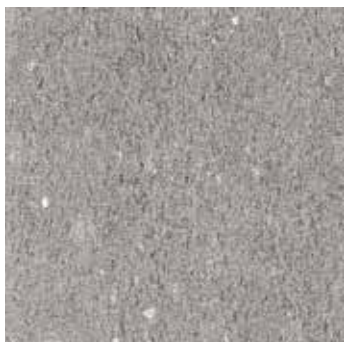
MATERIAL 07 CHIUSURA INFERIORE MOS 3D 744668 3x9 (1^{1/8}"x3^{1/2}")

Floor - Sol - Bodenfliese - Pavimento - Напольная

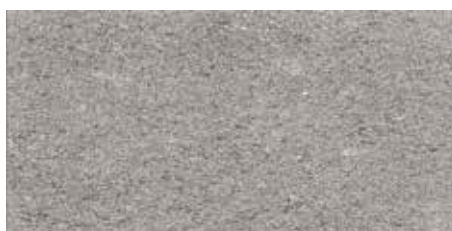
Gres fine porcellanato - fine porcelain stoneware - gres cérame fin - feinsteinzeug - kollektionen - gres porcelánico fino - фарфорового керамогранит

Squared - Equarri - Rektifiziert - Escuadrado - обтесанный

spessore
20mm



MATERIAL 07 BOCCIARDATO 2cm 744289
60x60 (23^{5/8}"x23^{5/8}")



MATERIAL 07 BOCCIARDATO 2cm 744295
40x80 (15^{3/4}"x31^{1/2}")

Squared - Equari - Rektifiziert - Escuadrado - обтесанный*

spessore
10mm



MATERIAL 08 743652
60x120 (23^{5/8}"x47^{1/8}")



MATERIAL 08 744230
60x60 (23^{5/8}"x23^{5/8}")



MATERIAL 08 744239
30x60 (11^{3/4}"x23^{5/8}")



MATERIAL 08 GRIP 744248
30x60 (11^{3/4}"x23^{5/8}")



MATERIAL 08 744221
30x120 (11^{3/8}"x47^{1/8}")

Pezzi speciali Special trims Pièces spéciales Formstücke Piezas especiales Специальные изделия	BATTISCOPIA 4,6x60 (1 ^{3/4} "x23 ^{5/8} ")
MATERIAL 08	744285



MATERIAL 08 MOSAICO 744258
TESSERE 3x3 - 30x30 (23^{5/8}"x23^{5/8}")

MATITA INOX 719674
0,5x60 (1/4"x23^{5/8}")



MATERIAL 08 MODULO LISTELLO SFALSATO 744267
21x40 (8^{1/4}"x15^{3/4}")



MATERIAL 08 MOSAICO 3D 744276
20x30 (7^{7/8}"x11^{3/4}")

MATERIAL 08 CHIUSURA SUPERIORE MOS 3D 744660 3x9 (1^{1/8}"x3^{1/2}")

MATERIAL 08 CHIUSURA INFERIORE MOS 3D 744669 3x9 (1^{1/8}"x3^{1/2}")

Floor - Sol - Bodenfliese - Pavimento - Напольная

Gres fine porcellanato - fine porcelain stoneware - gres cérame fin - feinsteinzeug - kollektionen - gres porcelánico fino - фарфорового керамогранит

Squared - Equari - Rektifiziert - Escuadrado - обтесанный

spessore
20mm



MATERIAL 08 BOCCIARDATO 2cm 744290
60x60 (23^{5/8}"x23^{5/8}")



MATERIAL 08 BOCCIARDATO 2cm 744296
40x80 (15^{3/4}"x31^{1/2}")

MATERIAL STONES OF CERIM - RIVESTIMENTO/PAVIMENTO

Wall /Floor - Faïence /Sol - Wandfliese /Bodenfliese - Revestimiento /Pavimento - облицовочная плитка / Напольная

Gres porcellanato smaltato - glazed porcelain stoneware - gres cérame émaillé - glasierte feinsteinzeug - gres porcelánico esmaltado - Глазурованный керамогранит

Squared - Equari - Rektifiziert - Escuadrado - обтесанный*

spessore
10mm



MATERIAL 09 743653
60x120 (23^{5/8}"x47^{1/8}")



MATERIAL 09 744231
60x60 (23^{5/8}"x23^{5/8}")



MATERIAL 09 744240
30x60 (11^{3/4}"x23^{5/8}")



MATERIAL 09 GRIP 744249
30x60 (11^{3/4}"x23^{5/8}")



MATERIAL 09 744222
30x120 (11^{3/4}"x47^{1/8}")

Pezzi speciali Special trims Pièces spéciales Formstücke Piezas especiales Специальные изделия	BATTISCOPA 4,6x60 (1 ^{3/4} "x23 ^{5/8} ")
	
MATERIAL 09	744286



MATERIAL 09 MOSAICO 744259
TESSERE 3x3 - 30x30 (23^{5/8}"x23^{5/8}")

MATITA INOX 719674
0,5x60 (1/4"x23^{5/8}")



MATERIAL 09 MODULO LISTELLO SFALSATO 744268
21x40 (8^{1/4}"x15^{3/4}")



MATERIAL 09 MOSAICO 3D 744277
20x30 (7^{7/8}"x11^{3/4}")

MATERIAL 09 CHIUSURA SUPERIORE MOS 3D 744661 3x9 (1^{1/8}"x3^{1/2}")



MATERIAL 09 CHIUSURA INFERIORE MOS 3D 744670 3x9 (1^{1/8}"x3^{1/2}")

Floor - Sol - Bodenfliese - Pavimento - Напольная

Gres fine porcellanato - fine porcelain stoneware - gres cérame fin - feinsteinzeug - kollektionen - gres porcelánico fino - фарфорового керамогранит

Squared - Equari - Rektifiziert - Escuadrado - обтесанный

spessore
20mm



MATERIAL 09 BOCCIARDATO 2cm 744291
60x60 (23^{5/8}"x23^{5/8}")



MATERIAL 09 BOCCIARDATO 2cm 744297
40x80 (15^{3/4}"x31^{1/2}")

MATERIAL STONES OF CERIM - CARATTERISTICHE TECNICHE

Technical data / Caracteristiques techniques / Technische Daten Características técnicas / Технические характеристики

GRES PORCELLANATO SMALTATO GLAZED PORCELAIN STONEWARE - GRES CÉRAME ÉMAILLÉ - GLASIERTE FEINSTEINZEUG - GRES PORCELÁNICO ESMALTADO - Фарфоровый керамогранит					
Caratteristiche di qualità secondo i tests di controllo previsti dalle norme EN 14411 appendice G gruppo Bla GL Quality characteristics according to the inspection tests envisaged by standard EN 14411 appendix G group Bla GL Caractéristiques de qualité selon les tests de contrôle prévus par les normes EN 14411 appendice G groupe Bla GL Qualitätseigenschaften gemäß den Kontrolltests der Normen EN 14411, Anhang G Gruppe Bla GL Características de calidad según los ensayos previstos por las normas EN 14411 apéndice G grupo Bla GL Характеристики качества согласно контрольным испытаниям, предусмотренным нормами EN 14411, приложение G, группа Bla GL					
Area S del prodotto (cm ²) / Product area S (cm ²) / Surface S du produit (cm ²) Oberfläche S des Produktes (cm ²) / Area S del producto (cm ²) / Площадь S изделия (cm ²)	PRESCRIZIONE STANDARD REQUIREMENTS PRESCRIPTIONS ANFORDERUNGEN PRESCRIPCION ТРЕБОВАНИЕ			RISULTATI TESTS TEST RESULTS RESULTATS DES ESSAIS PRÜFERGEBNIS RESULTADOS TESTS РЕЗУЛЬТАТЫ ТЕСТОВ	RIFERIMENTO NORMA REFERENCE STANDARD RÉFÉRENCE NORME STANDARDWERT REFERENCIA NORMA СТАНДАРТ
	7cm ≤ N < 15 cm (mm)	N ≥ 15 cm (%) (mm)			
Lunghezza e larghezza (deviazione ammissibile dalla dimensione di fabbricazione) Length and width (admitted tolerance from factory size) Longueur et largeur (tolérance admissible de la dimension de fabrication) Länge und Breite (zulässige Abweichung von den Fabrikationsabmessungen) Longitud y anchura (desviación admisible respecto al tamaño de fabricación) Длина и ширина (допустимое отклонение от производственных размеров)	±0,9 mm	±0,6%	±2mm	±0,15%	ISO 10545-2
Spessore: deviazione dello spessore medio di ogni piastrella dalle dimensioni di fabbricazione in % Thickness: average thickness tolerance, in % versus production dimension Épaisseur: écart de l'épaisseur moyenne pour chaque carreau par rapport aux dimensions de fabrication en % Dicke: abweichung der vom hersteller angegebenen stärke in % Espesor: desviación del espesor medio de cada azulejo respecto a las medidas de fabricación en % Толщина: отклонение средней толщины каждой плитки от производственного задания %	±0,5 mm	±5,0%	±0,5 mm	±5%	
Rettilinearità degli spigoli Straightness of edges / Rectitude des bords / Geradlinigkeit der Kanten Rectitud de las aristas / Прямолинейность кромок	±0,75 mm	±0,5%	±1,5 mm	±0,1%	
Ortogonalità in % / Orthogonality in % / Orthogonalité en % / Rechtwinkeligkeit in % / Ortogonalidad en % Прямоугольность %	±0,75 mm	±0,5%	±2,0 mm	±0,2%	
Planarità (curvatura del centro, dello spigolo e svergolamento) Flatness (curving in the middle, corner and warping) Planéité (courbure centrale, de l'arête et gauchissement) Ebenflächigkeit (krümmung der mitte, der kante und verwindung) Planitud (curvatura del centro, de la arista y abarquillamiento) Плоскостность (изгиб центра, кромки и переко)	±0,75 mm	±0,5%	±2,0 mm	±0,35%	
Qualità della superficie Surface quality / Qualité de la surface / Oberflächenqualität Calidad de la superficie de acabado / Качество поверхности	Il 95% min delle piastrelle deve essere esente da difetti visibili. / At least 95% of the tiles must be free from visible flaws. 95% min des carreaux ne doivent présenter aucun défaut visible. Mindestens 95% der Fliesen müssen frei von sichtbaren min. El 95% de las baldosas tiene que estar exento de defectos visibles min. 95% плитки не должны иметь видимых дефектов			CONFORME/CONFORMING CONFORME/KONFORM CONFORME СООТВЕТСТВЕТ	
Massa d'acqua assorbita in % % Water absorption / Masse d'eau absorbée en % / Wasseraufnahme in % Masa de agua absorbida en % / Поглощенная масса воды %	E≤0,5%			E<0,5%	ISO 10545-3
Forza di rottura in N (spessore ≥ 7,5 mm) Rupture force in N (thickness ≥ 7,5 mm) / Force de rupture en N (ép. ≥ 7,5 mm) Bruchkraft in N (dicke ≥ 7,5 mm) / Fuerza de rotura en N (gr. ≥ 7,5 mm) Разрушающее усилие в Н (толщ ≥ 7,5 mm)	1300 min			>1700	ISO 10545-4
Resistenza alla flessione in N/mm ² Bending strength N/mm ² / Résistance à la flexion N/mm ² Biegefestigkeit in N/mm ² / Resistencia a la flexión en N/mm ² Прочность при изгибе Н/мм ²	35 min			>40	ISO 10545-4
Resistenza all'abrasione Resistance to abrasion / Résistance à l'abrasion / Abriebfest Resistencia a la abrasión / Износостойкость	come dichiarato dal produttore see manufacturer's declaration selon déclaration du producteur entsprechend der herstellereangaben tal como declara el fabricante Согласно заявлениям			Material 01 classe 4 Material 02 classe 4 Material 03 classe 4 Material 04 classe 4 Material 05 classe 3 Material 06 classe 3 Material 07 classe 4 Material 08 classe 4 Material 09 classe 4	ISO 10545-7
Resistenza al cavillo di piastrelle smaltate Glaze crazing resistance - Résistance au tressailage pour les carreaux émaillés Widerstand gegen Haarriß von glasierten Fliesen - Resistencia al cuarteado de los azulejos esmaltados Стойкость глазуванной плитки к образованию кракелюра	Richiesta / Required / Requisite / Gefordert Requerida / требуется			Resiste - Résistant Résiste - Erfüllt Resiste - Стойкая	ISO 10545-11
Resistenza alle macchie Resistance to staining / Résistance aux taches / Fleckenabweisend Resistencia a las manchas / Устойчивость к образованию пятен	Classe 3 min			Classe 3 - 4	ISO 10545-14
Resistenza agli sbalzi termici / Thermal shocks resistant Résistance aux variations thermiques / Temperaturwechselbeständigkeit Resistencia al choque térmico / Стойкость к перепадам температуры	-			Resiste - Résistant Résiste - Erfüllt Resiste - Стойкая	ISO 10545-9
Resistenza ai prodotti chimici di uso domestico ed additivi per piscine Resistance to house and swimming pool chemicals Résistance aux produits d'emploi domestiques et additifs pour piscines Widerstand gegen Haushaltschemikalien, Badewasserzusätze Resistencia a los productos químicos de uso doméstico y aditivos para piscinas Стойкость к бытовым химическим средствам и добавкам для бассейнов	GB min			GA	ISO 10545-13
Resistenza a basse concentrazioni di acidi e alcali. / Resistance to low concentrations of acids and alkalis. / Resistencia a bassas concentracions d'acides et alcalis. / Widerstand gegen niedrige konzentrationen von säuren und laugen. / Resistencia a bajas concentraciones de acidos y alcalis. / Стойкость к кислотам и щелочам с низкой концентрацией.	come dichiarato dal produttore see manufacturer's declaration selon déclaration du producteur entsprechend der herstellereangaben tal como declara el fabricante Согласно заявлениям			GLA - GLB	ISO 10545-13
Resistenza al gelo - frost resistance résistance au gel - frostsicherheit resistencia a la helada - Морозостойкость	Richiesta / Required / Requisite / Gefordert Requerida / требуется			Resiste - Résistant Résiste - Erfüllt Resiste - Стойкая	ISO 10545-12
Coefficiente d'attrito (scivolosità) - friction coefficient (slipperiness) - coefficient de friction (glissement) reibungskoeffizient (schlüpfrigkeit) - coeficiente de anti deslizamiento - Коэффициент трения	-			R9 naturale R11 grip	DIN 51130
	-			Classe B (grip)	DIN 51097
	-			>0,42 WET	DCOF (section 9.6 ANSI A 137.1 2012)

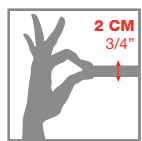
MATERIAL STONES OF CERIM - CARATTERISTICHE TECNICHE 20mm

Technical data / Caracteristiques techniques / Technische Daten Características técnicas / Технические характеристики

GRES FINE PORCELLANATO					
FINE PORCELAIN STONEWARE / GRÈS CÉRAME FIN / FEINSTEINZEUG - KOLLEKTIONEN / GRES PORCELÁNICO FINO / фарфорового керамогранит					
Caratteristiche di qualità secondo i test di controllo previsti dalla norma E.N. 14411. Appendice G gruppo B1a UGL.					
Quality specifications, according to control tests of E.N. 14411. Appendix G group B1a UGL.					
Caractéristiques de qualité d'après les essais de contrôle norme E.N. 14411. Appendice G groupe B1a UGL.					
Qualitätseigenschaften nach Normen E.N. 14411. Anhang G Gruppe B1a UGL.					
Características de calidad según las Normas EN 14411. Apéndice G grupo B1a UGL.					
Характеристики качества согласно контрольным тестам, предусмотренным нормой E.N. 14411, приложение G группа B1a UGL.					
Area S del prodotto (cm ²) / Product area S (cm ²) / Surface S du produit (cm ²) Oberfläche S des Produktes (cm ²) / Area S del producto (cm ²) / Площадь S изделия (cm ²)	PRESCRIZIONE STANDARD REQUIREMENTS PRESCRIPTIONS ANFORDERUNGEN PRESCRIPTION ТРЕБОВАНИЕ			RISULTATI TESTS TEST RESULTS RESULTATS DES ESSAIS PRÜFERGEBNIS RESULTADOS TESTS РЕЗУЛЬТАТЫ ТЕСТОВ	RIFERIMENTO NORMA REFERENCE STANDARD REFERENCE NORME STANDARDWERT REFERENCIA NORMA СТАНДАРТ
	7cm ≤ N < 15 cm	N ≥ 15 cm			
	(mm)	(%)	(mm)		
Lunghezza e larghezza (deviazione ammissibile dalla dimensione di fabbricazione) Length and width (admitted tolerance from factory size) Longueur et largeur (tolérance admissible de la dimension de fabrication) Länge und Breite (zulässige Abweichung von den Fabrikationsabmessungen) Longitud y anchura (desviación admisible respecto al tamaño de fabricación) Длина и ширина (допустимое отклонение от производственных размеров)	±0,9 mm	±0,6%	±2mm	±0,15%	ISO 10545-2
Spessore: deviazione dello spessore medio di ogni piastrella dalle dimensioni di fabbricazione in % Thickness: average thickness tolerance, in % versus production dimension Épaisseur: écart de l'épaisseur moyenne pour chaque carreau par rapport aux dimensions de fabrication en % Dicke: abweichung der vom hersteller angegebenen stärke in % Espesor: desviación del espesor medio de cada azulejo respecto a las medidas de fabricación en % Толщина: отклонение средней толщины каждой плитки от производственного задания %	±0,5 mm	±5,0%	±0,5 mm	±5%	
Rettilinearità degli spigoli Straightness of edges / Rectitude des bords / Geradlinigkeit der Kanten Rectitud de las aristas / Прямолинейность кромок	±0,75 mm	±0,5%	±1,5 mm	±0,1%	
Ortogonalità in % / Orthogonality in % / Orthogonalité en % / Rechtwinkeligkeit in % / Ortogonalidad en % Прямоугольность %	±0,75 mm	±0,5%	±2,0 mm	±0,2%	
Planarità (curvatura del centro, dello spigolo e svergolamento) Flatness (curving in the middle, corner and warping) Planéité (courbure centrale, de l'arête et gauchissement) Ebenflächigkeit (krümmung der mitte, der kante und verwindung) Planitud (curvatura del centro, de la arista y abarquillamiento) Плоскостность (изгиб центра, кромки и переко)	±0,75 mm	±0,5%	±2,0 mm	±0,35%	ISO 10545-3
Qualità della superficie Surface quality / Qualité de la surface / Oberflächenqualität Calidad de la superficie de acabado / Качество поверхности	Il 95% min delle piastrelle deve essere esente da difetti visibili. / At least 95% of the tiles must be free from visible flaws. 95% min des carreaux ne doivent présenter aucun défaut visible. Mindestens 95% der Fliesen müssen frei von sichtbaren min. El 95% de las baldosas tiene que estar exento de defectos visibles min. 95% плитки не должны иметь видимых дефектов			CONFORME/CONFORMING CONFORME/KONFORM CONFORME СООТВЕТСТВУЕТ	
Massa d'acqua assorbita in % % Water absorption / Masse d'eau absorbée en % / Wasseraufnahme in % Masa de agua absorbida en % / Поглощенная масса воды %	E≤0,5%			<0,10%	ISO 10545-3
Forza di rottura in N (spessore ≥ 7,5 mm) Rupture force in N (thickness ≥ 7,5 mm) / Force de rupture en N (ép. ≥ 7,5 mm) Bruchkraft in N (dicke ≥ 7,5 mm) / Fuerza de rotura en N (gr. ≥ 7,5 mm) Разрушающее усилие в Н (толщ ≥ 7,5 mm)	1300 min			>13000	ISO 10545-4
Resistenza alla flessione in N/mm ² Bending strength N/mm ² / Résistance à la flexion N/mm ² Biegefestigkeit in N/mm ² / Resistencia a la flexión en N/mm ² Прочность при изгибе Н/мм ²	35 min			>52	ISO 10545-4
resistenza all'abrasione profonda delle piastrelle non smaltate resistance to deep abrasion of unglazed tiles résistance à l'abrasion profonde des carreaux non émaillés tiefenabriebfestigkeit unglasierter fliesen resistencia a la abrasión profunda de las baldosas sin esmalte Стойкость к глубокому истиранию неглазурованной плитки	come dichiarato dal produttore see manufacturer's declaration selon déclaration du producteur entsprechend der herstellereangaben tal como declara el fabricante Согласно заявлениям			<150mm ³	ISO 10545-6
Resistenza alle macchie Resistance to staining / Résistance aux taches / Fleckenabweisend Resistencia a las manchas / Устойчивость к образованию пятен	Classe 3 min			Classe 4	ISO 10545-14
Resistenza agli sbalzi termici / Thermal shocks resistant Résistance aux variations thermiques / Temperaturwechselbeständigkeit Resistencia al choque térmico / Стойкость к перепадам температуры	-			Resiste - Résistant Résiste - Erfüllt Resiste - Стойкая	ISO 10545-9
Resistenza ai prodotti chimici di uso domestico ed additivi per piscine Resistance to house and swimming pool chemicals Résistance aux produits d'emploi domestiques et additifs pour piscines Widerstand gegen Haushaltschemikalien, Badewasserzusätze Resistencia a los productos químicos de uso doméstico y aditivos para piscinas Стойкость к бытовым химическим средствам и добавкам для бассейнов	-			UA	ISO 10545-13
Resistenza a basse concentrazioni di acidi e alcali. / Resistance to low concentrations of acids and alkalis. / Resistencia a basses concentrations d'acides et alcalis. / Widerstand gegen niedrige konzentrationen von säuren und laugen. / Resistencia a bajas concentraciones de acidos y alcalis. / Стойкость к кислотам и щелочам с низкой концентрацией.	-			ULA	
Resistenza a alte concentrazioni di acidi ed alcali resistance to high concentrations of acids and alkalirésistance à de hautes concentrations d'acides et bases beständigkeit gegen stark konzentrierte säuren und laugen resistencia a altas concentraciones de ácidos y álcalis Стойкость к высококонцентрированным кислотам и щелочам	-			UHA	
Resistenza al gelo - frost resistance résistance au gel - frostsicherheit resistencia a la helada - Морозостойкость	Richiesta / Required / Requite / Gefordert Requerida / требуется			Resiste - Résistant Résiste - Erfüllt Resiste - Стойкая	ISO 10545-12
Coefficiente d'attrito (scivolosità) - friction coefficient (slipperiness) - coefficient de friction (glissement) reibungskoeffizient (schlüpfgrigkeit) - coeficiente de anti deslizamiento - Коэффициент трения	-			R11	DIN 51130
	-			Classe A+B	DIN 51097

MATERIAL STONES OF CERIM - TECHNICAL INFO

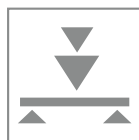
Vantaggi tecnici - Technical advantages - Avantages techniques
 Technische Vorteile - Ventajas técnicas - **Технические преимущества**



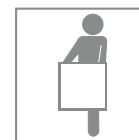
- Lastra monolitica compatta di spessore 2 cm squadrata e rettificata
- Compact monolithic slab 2 cm thick squared and rectified
- Dalle monolithique compacte de 2 cm d'épaisseur, équarrie et rectifiée
- Kompakte monolithische Platte, 2 cm dick, rechteckig und scharfkantig geschliffen
- Losa monolítica compacta de 2 cm de espesor, escuadrada y rectificada.
- Монолитная плотная плита толщиной 2 см, с обрезанными и выровненными кромками



- INGELIVO
- FROST RESISTANT
- INGÉLIF
- FROSTBESTÄNDIG
- RESISTENTE A LA HELADA
- МОРОЗОСТОЙКАЯ



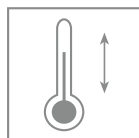
- ELEVATA RESISTENZA AI CARICHI STATICI
- HIGH STATIC LOAD RESISTANCE
- RÉSISTANCE ÉLEVÉE AUX CHARGES STATIQUES
- HOHE STATISCHE BELASTBARKEIT
- ELEVADA RESISTENCIA A LAS CARGAS ESTÁTICAS
- ВЫДЕРЖИВАЕТ БОЛЬШИЕ СТАТИЧЕСКИЕ НАГРУЗКИ



- FACILE DA POSARE
- EASY TO INSTALL
- FACILE À POSER
- VERLEGELEICHT
- FÁCIL DE COLOCAR
- ЛЕГКО УКЛАДЫВАЕТСЯ



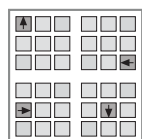
- ANTISCIVOLO R11
- ANTI SLIP R11
- ANTIDÉRAPANT R11
- RUTSCHFEST R11
- ANTIDESLIZANTE R11
- НЕКОЛЬЗКАЯ - R11



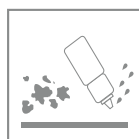
- RESISTENTE AGLI SBALZI TERMICI
- THERMAL SHOCK RESISTANT
- RÉSISTANT AUX ÉCARTS THERMIQUES
- TEMPERATURWECHSELBESTÄNDIG
- RESISTENTE A LAS OSCILACIONES TÉRMICAS
- СТОЙКАЯ К ТЕПЛОВЫМ ПЕРЕПАДАМ



- FACILE DA PULIRE
- EASY TO CLEAN
- FACILE À NETTOYER
- REINIGUNGSLEICHT
- FÁCIL DE LIMPIAR
- ЛЕГКО ЧИСТИТСЯ



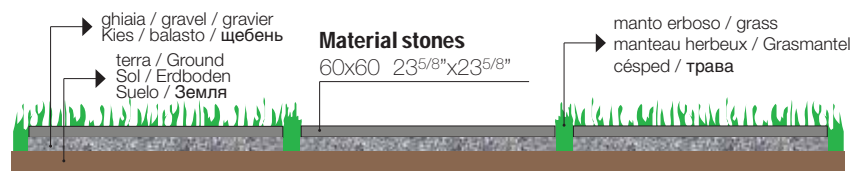
- RIMOVIBILE E RIUTILIZZABILE
- REMOVABLE AND REUSABLE
- DÉMONTABLE ET RÉUTILISABLE
- ENTFERNBAR UND WIEDERVERWENDBAR
- DESMONTABLE Y REUTILIZABLE
- МОЖЕТ СНИМАТЬСЯ И ПОВТОРНО ИСПОЛЬЗОВАТЬСЯ



- INATTACCABILE DA AGENTI CHIMICI E MUFFE
- IMPERVIOUS TO ATTACK BY CHEMICALS OR MOULD
- RÉSISTANT AUX AGENTS CHIMIQUES ET AUX MOISSISURES
- UNANGREIFBAR DURCH CHEMISCHE STOFFE UND SCHIMMEL
- RESISTENTE A LOS AGENTES QUÍMICOS Y A LOS MOHOS
- НЕ ПОДВЕРГАЕТСЯ ВОЗДЕЙСТВИЮ ХИМИЧЕСКИХ ВЕЩЕСТВ И ПЛЕСЕНИ

Applicazioni - Applications - Applications - Verlegung - Aplicaciones - Применения

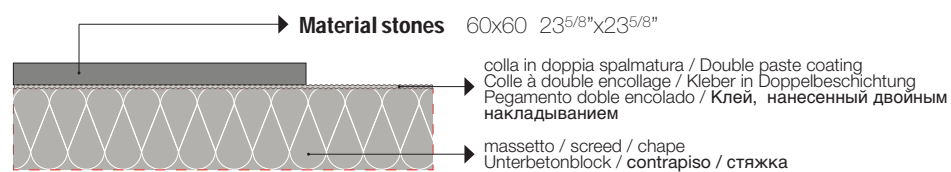
- Posa diretta su erba
- Direct installation on grass
- Pose direct sur de l'herbe
- Verlegung direkt auf Rasen
- Colocación directa sobre hierba
- Прямая укладка на траву



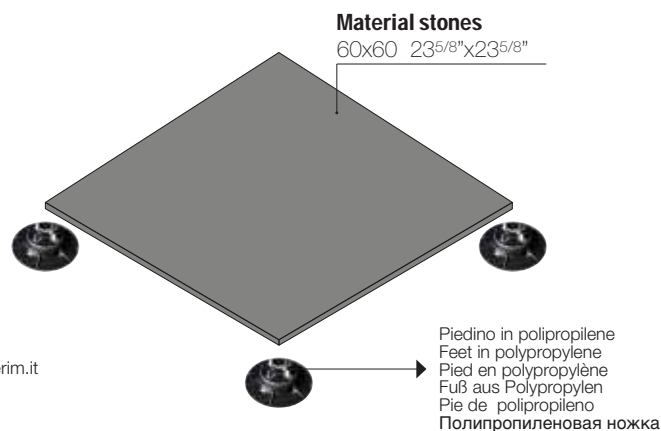
- Posa diretta su ghiaia
- Direct installation over gravel
- Pose direct sur du gravier
- Verlegung direkt auf Kies
- Colocación directa sobre grava
- Прямая укладка на гальку



- Posa su massetto cementizio
- Installation on sand-cement screed
- Pose sur chape ciment
- Verlegung auf Zement-Unterbetonblock
- Colocación sobre contrapiso de hormigón
- Укладка на цементную стяжку



- Posa su piedini fissi o regolabili
- Installation on fixed or adjustable feet
- Pose sur pieds fixes ou réglables
- Verlegung auf feststehende oder regulierbare Füße
- Colocación sobre pies fijos o regulables
- Укладка на фиксированных или регулируемых ножках



Per le specifiche di utilizzo dei sistemi sopraelevati vedi il sito www.cerim.it
 For the specifics on use of raised systems visit the site www.cerim.it
 Pour les caractéristiques d'utilisation des systèmes surélevés, voir le site www.cerim.it
 Für die Nutzungsbedingungen der Doppelbodensysteme siehe Webseite www.cerim.it
 Para las especificaciones de empleo de los sistemas sobreelevados consulte el sitio web www.cerim.it
 Технические характеристики систем фальшполов см. на сайте www.cerim.it



MADE IN FLORIM

FLORIM CERAMICHE S.p.A.

Uffici Commerciali: Via Canaletto, 24 - 41042 Fiorano Modenese (MO) Italy
Tel. 0536.840.911 - Fax 0536.844.072 - www.cerim.it